

EVM082 Washbasin mixer

EVM082 Krom

Artikelnummer

EVM082 Krom - 9422690
EVM082 Mattsvart - 9422691
EVM082 Mässing - 9422692
EVM082 Koppar - 9422693
EVM082 Bronze - 9426082
EVM082 Black Chrome - 9422694
EVM082 Honey Gold - 9422695
EVM082 Brushed Black Chrome - 9422696
EVM082 Brushed Nickel - 9422697
EVM082 Ascot Grey - 9422698

Ettgrepps tvättställsblandare, hög modell. Passar bäst till tvättställ med skål. Kombineras med [bottenventil](#). →



Rengöring

Specifikationer

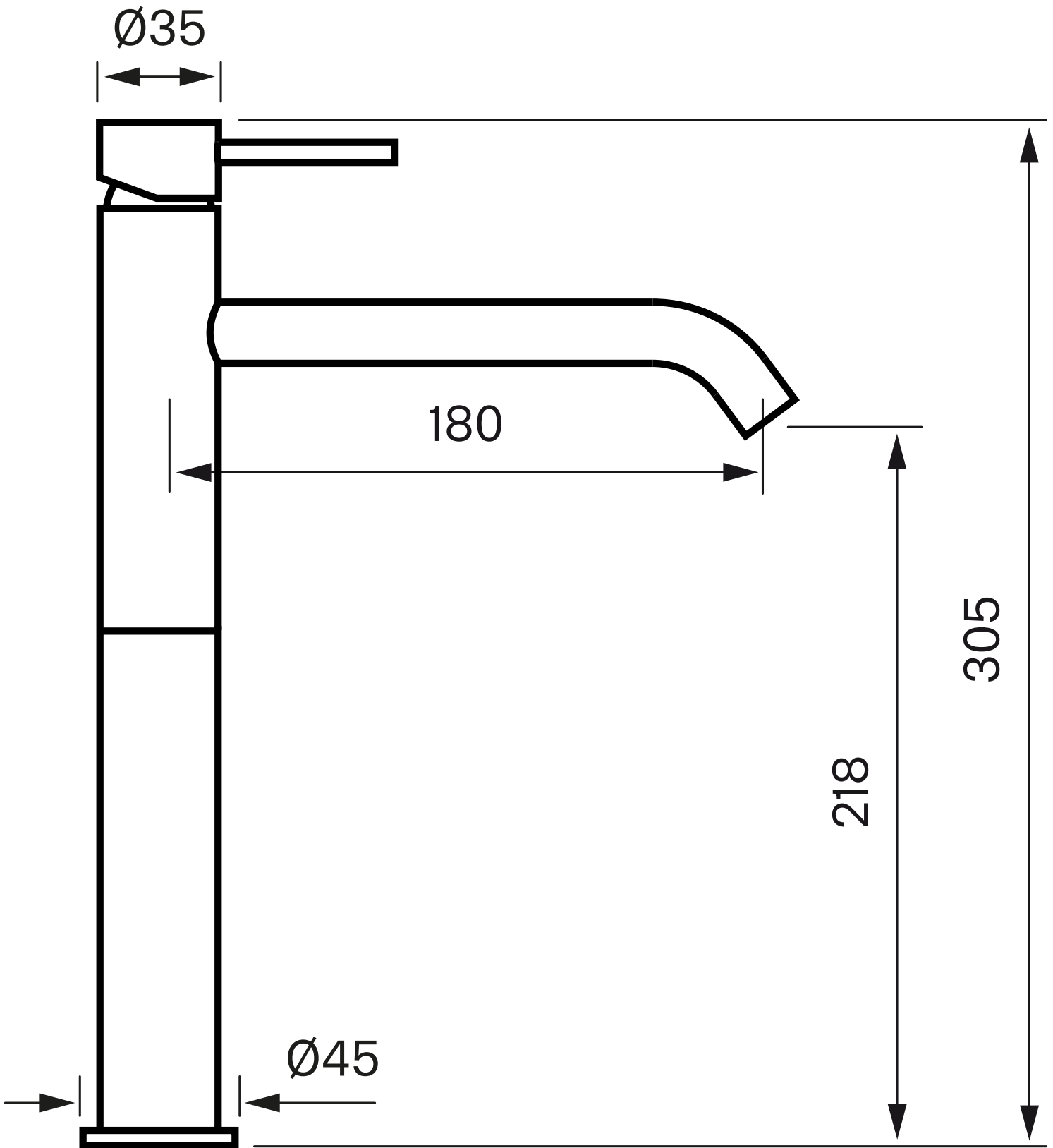
Anslutning tillopp - Slang med slätända 10mm
Antal grepp - Engrepps
Antal utgående anslutningar - 1
Dimension tillopp - 10 mm
Längd utsprång på utloppspip - 180 mm

Dimensioner/Vikt

Förpackning - Djup - 490 mm
Förpackning - Bredd - 280 mm
Förpackning - Höjd - 80 mm
Produkt - Bredd - 45 mm
Produkt - Höjd - 305 mm

Tapwell

Ritning - PDF



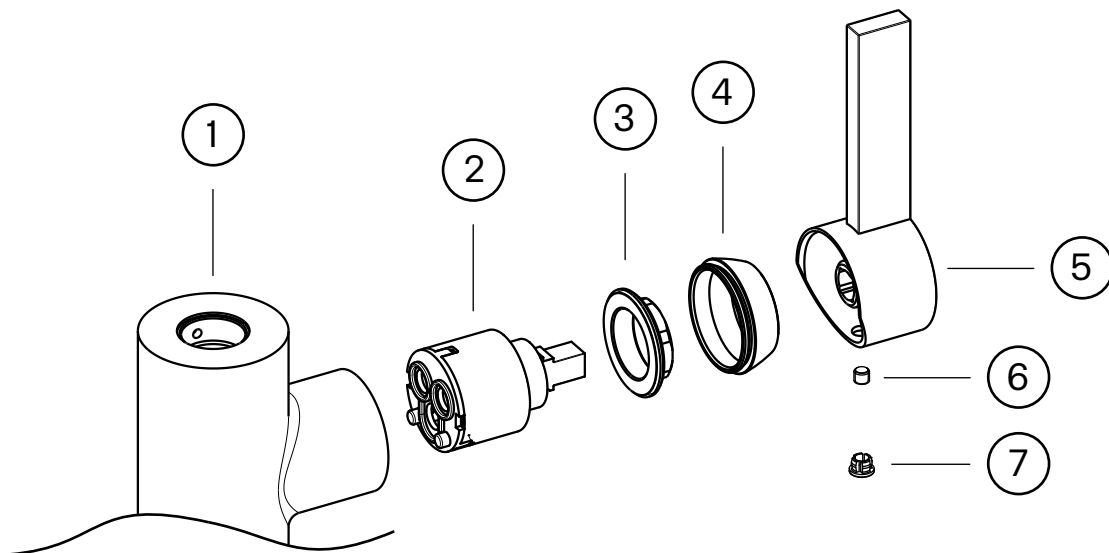
Tapwell

Byte keramisk insats

Byte av packningen ska göras vid dropp från blandarens utloppspip eller vid vredet för reglering av vattnets flöde och temperatur.

Artikelbeskrivning:

1. Blandarkropp
2. Keramisk insats
3. Låsmutter för den keramiska insatsen
4. Täckhuv
5. Flödesvred
6. Spärrskruv för flödesvred
7. Täckplugg



Arbetsordning:

OBS - vattnet på huvudledningen måste vara avstängt!

1. Vattnet till blandaren (1) stängs av och blandaren öppnas så att den töms på vatten.
2. Täckpluggen (7) petas bort och spärrskruven (6) som håller flödesvredet (5) lossas ca 1 varv med en insexnyckel (2,5 mm alt. 3 mm).
3. Flödesvredet (5) lyfts av.
4. Täckhuv (4) skruvas bort för hand.
5. Låsmuttern (3) för den keramiska insatsen (2) skruvas bort med fast nyckel.
6. Den keramiska insatsen (2) dras ut för hand och blandarhusets utrymme för insatsen rengörs noggrant från främmande partiklar och eventuella kalkavsättningar. Blandaren rensas.
7. Ny keramisk insats monteras. Vid monteringen ska insatsen vridas till läge där styrpinarna i insatsens botten fixeras i motsvarande uttag i blandarhusets botten.
8. Fortsatt återmontering utförs i omvänd arbetsordning.

Tapwell

Tryckfallsdiagram

